

本期刊主办单位 Sponsor of the Journal:

Jeremy 简米® 中国连锁设计领军者!

本期刊协办公司/频道 Co sponsoring company / channel of the Journal:



专业的连锁设计研究及信息发布平台

简米月刊编辑部
JEREMY Monthly editorial department

400-666-8202
ADD: 广州市天河区天河路 242 号丰兴广场 B 座 2112 室
TEL: +86-20-29123898 29833949
MOB: 134 30320847 (王先生 / 微信同号)
QQ: 289884595
HTTP: www.jeremycn.com
E-M: jrmbd@jrmbd.com



关注我们随时获取



简米 JEREMY MONTHLY

简米出品

Produced by JEREMY Copyright ©

简米® 月刊 JEREMY MONTHLY 2021/01 总第102期

简米出品
Produced by JEREMY
Copyright ©

简米店面落地执行供应商登记中

扫一扫, 填写您的企业资料
加入简米供应链

简米连锁课堂
「连锁店设计如何打造视觉亮点」
新案 | 鲸师——聚名师 出高徒

在学习中成长 | 在分享中收获

Grow in learning Gain in sharing

| 卷首语 Preface

依托简米十多年的连锁品牌设计实战经验，「简米月刊」应运而生。

月刊自 2012 年创办至 2018 年 3 月一共发行 92 期，简米月刊作为内部资料供业内外连锁从业者学习参考，受到了众多客户及设计同行的高度评价。

「简米月刊」中断两年后于本月恢复发布，新一期月刊借简米官网 4.0 版上线及简米旗下自媒体频道“简话”同步发布。

2019 年末简米新书《品牌终端设计实战》（清华大学出版发行）在新华书店、京东、天猫及简米小店上线后。我们积极探索希望将简米打造成学习、开放、分享型的设计组织。

简米月刊将继续为连锁设计领域的从业者带来专业的行业资讯及知识分享。

简米创始人：



| 《简米月刊》编委会

主办：广州简米品牌策划有限公司

协办：简米各分公司、简米培训、简话频道、
原粹、简米创客、终端设计中国网

顾问：李平

主编：王进

副主编：周文洋

编委：（排名不分先后）

JESSICA 彭绍普 徐江丰 李晓霞



| 本期封面图片

鲸师教育（简米设计）

| 投稿热线

400-666-8202

| 投稿邮箱

289884595@qq.com

| 目录 CONTENTS

> 简米资讯	
简米店面落地执行供应商登记中	008
> 简米案例速递	
鲸师——聚名师 出高徒	010
连锁课堂「连锁店面设计如何打造视觉亮点」	014
SI 设计 英国 Ace&Tate 眼镜店设计	016
连锁设计 汉城 KUO'S 咖啡店设计	018
连锁设计 迪拜 Presentedby 运动鞋店设计	020
> 简米知识分享	
色彩在门店空间中的运用技巧	022
# 简话 # 目录	024
趣话「简米人」	026
关于「简米」	028

Jeremy 简米®

诚邀

全国优质落地企业

携手合作

20

21



扫一扫,填写您的企业资质

道具厂家:道具制作厂 | 标牌制作厂 | 灯具设备厂

材料商家:墙饰面板材 | 地砖地毯地胶 | 天花吊顶

装修公司:整店装修 | 包工包料 | 装修监理

简米连锁店面 落地执行供应商 登记

> 简米快讯

简米是一家连锁品牌综合设计服务商, 拥大量连锁品牌落地需求, 诚邀全国优质的落地企业携手合作!

如有不清楚可电询: 18078829279 周先生

供应商范围

道具厂家: 道具制作厂 | 标牌制作厂 | 灯具设备厂

材料商家: 墙饰面板材 | 地砖地毯地胶 | 天花吊顶

装修公司: 整店装修 | 包工包料 | 装修监理

> 简米本月动态

JEREMY NEWS

简米新签约贵州【德昌祥】老子号品牌 SI 设计

简米新签约山东【王子羊】母婴 SI 系统设计

简米新案速递

鲸师——聚名师 出高徒

鲸师教育是一家全面覆盖国内小、初、高全链条全学科课程课外辅导的教育机构，授课教师均为毕业于国内“985”、“211”等重点院校，拥有5年及以上一线教学经验的学科带头人。他们的教学风格特色鲜明，年轻且有激情，每位老师都曾教导出进入深圳四大、八大的学生及国内各大高等学府的优秀学生，教学成果斐然。然而现有的品牌气质形象不足以支持鲸师教育的品质与扩张，因此委托简米进行全案的品牌设计。

与鲸师教育的合作是基于我们此前曾服务过贝尔教育，查看该案例，这里特别感谢贝尔机器人儿童学院董事长王作冰先生的引荐。



查看完整案例 ↓

<https://www.jeremycn.com/shows/1/244>

策略梳理 Strategy carding

在做设计之前，首先我们要搞清楚鲸师教育的几个问题：

鲸师教育是做什么的？

受众群体是谁？

核心竞争力在哪里？

与同行差异化在哪？

师者，所以传道受业解惑也。

目前，商业领域到处可见“顾客就是上帝”这一特征，这句舶来的营销宣传口号副作用很大，从某种意义上讲即是利益为一切，我们先不去论这句话的对错，但是肯定能看出其中的浮躁，特别是在教育行业。您想想，一切以学生，以家长为上帝，老师得不到应有的尊重，能教出什么好成绩的学生？——明师之恩，诚为过于天地，重于父母多矣。

秉承“聚名师，出高徒”的理念，认为教师在K12整个价值链条上占有很大的比重，在由“教”和“学”所构成的教育活动中，教师作为引导者，其教学活动决定着学生学习的内容和质量，对学生的学习起着引导和规范的作用。

鲸师教育全新视觉的设计灵感来源于京师大学堂，追根溯源，还给老师应有的社会地位与尊重，展现我们的价值主张：最好的老师，在鲸师！事实上鲸师教育定位致力于以教师为核心，以学生成长为导向打造K12的教育行业标杆。而在人们的心智中，鲸师教育第一联想启动键更多的为：京师教育，这与我们设计不谋而合，圆形徽标设计以“师”为名，巧妙融合了师的篆体书法，以及“鲸师教育”四个书法字体，既体现鲸师的内涵，又易识别传播。

鲸师教育是做什么的？



新旧视觉形象对比



核心竞争力在哪里？



受众群体是谁？



我们要打造的鲸师教育——



于同行差异化在哪？

开启了行业内全新高端的「合伙人授课制度」。

鲸师，是梦想发动机

鲸师教育是做 K12 教育的名师大联盟，鲸师教育课程全面覆盖小、初、高全链条全学科课外辅导，以线下面授为基本授课形式，以“高效学习、进步有方、提分有术”的先进教学模式，让学生爱上学习、学会学习，以轻松的心态面对考试，在提升成绩的同时，养成终身学习的习惯。

鲸师，是名师大联盟

鲸师教育内部结构为合伙人授课制度，不同于教育机构与教师之间的雇佣关系，在为教师提供授课平台的同时，也创设更优质的创业机会和更稳定的发展空间。让教师们更有尊严地教学，当你步入鲸师校区，就会明白，合伙人授课制下的老师为什么会更专注于教学了。

因此我们要打造的鲸师教育：

鲸师教育是做 K12 教育的名师大联盟

鲸师教育的受众群体是覆盖小、初、高全链条全学科课外辅导学生

鲸师教育的核心竞争力是优秀教师团队

鲸师教育同行差异化是以教师为核心



鲸师教育辅助图形



●特殊门头效果图示范



连锁店面设计如何打造视觉亮点？

文 / 彭绍普 (简米武汉)

文中配图来自网络, 如涉及版权和其它问题, 请随时与简米客服联系。转载请注明出处, 谢谢!

店面设计和一般空间设计不同, 在提高颜值和提升购物体验的同时, 还应兼顾品牌识别传播属性。比起标准统一的网红脸蛋, 人们更喜欢有个性的美。因此在店面设计时, 对于视觉亮点的打造尤为重要, 做到即便是惊鸿一瞥, 也是记忆深刻。

所谓视觉亮点一定是让人眼前一亮的视觉符号, 包括独特的视觉造型、材质肌理表现、科技设备、独特的光影效果、色彩对比等等, 它们可以是独立出现, 也可以是混合使用。无论什么类型的视觉亮点, 往往需要巧妙的融合进商业空间, 让消费者在消费场景中得到一种亲近友好式体验, 而又达到对品牌潜移默化的视觉认同并记忆, 通过视觉提取进行传播。

下面就通过以下几个商业空间设计案例, 给大家分别介绍一下视觉亮点符号在店面设计中的运用。



色彩造型亮点符号: 西班牙 munich 运动鞋品牌连锁店设计, 设计的大厅是一个几何形帐篷造型, 多面且对称的空间。主要采用几何造型和色彩对比结合, 形成强烈连锁店系统的品牌识别性。

造型亮点符号: 曼谷 Apple 终端店面形象设计, 使用欧洲白橡木型材切成单独的薄片, 粘而成一个巨大的蘑菇伞形, 极具视觉冲击力。空间设计中采用视觉亮点符号也是是 Apple 专卖店设计的一贯作风。

材质肌理亮点符号: 位于韩国汉城的 Rounz 眼镜店铺设计, 展示柜台和立面装饰运用大量的不锈钢拉丝的材质, 极度平直的线条和不锈钢反射出的独特光影效果, 是该店面设计的最核心亮点。

科技设备: 位于纽约的迪奥滑雪胶囊系列专卖店设计, 设置特点是一个沉浸式的地面到天花板安装 LED 网格屏幕, 不断投射照明模式。这项漂亮的技术并不是为了纯粹的装饰目的, 因为它放大了胶囊系列中使用的颜色, 灵感来自北极的极光。

通过一些亮点符号加入, 点亮整个店面空间, 让品牌零售环境更具活力与识别性, 是店面设计师经常运用的表现手法之一。提升店面识别性的表现方式很多, 下期小编会分享一些其他的表现形式, 敬请关注。



SI 设计 | 葡萄牙 Optocentro 眼镜店设计

注 / 本文来自于互联网，简米收集编辑如有侵权请联系简米客服：400-666-8202

该 SI 设计项目是位于葡萄牙波尔图的眼镜连锁品牌 Optocentro 的店铺形象系统设计，该 SI 设计让消费者在三个拱门的引导下。

The Si design project is the store image system design of optocentro, a glasses chain brand in Porto, Portugal. The Si design enables consumers to be guided by three arches.



该 SI 设计第一个是绿色的危地马拉大理石表面，吸引消费者进入店铺。进入店铺后，顾客会看到位于店铺空间尽头的第二个拱门，白天呈浅绿色阴影，晚上充满活力但弥漫的色彩，改变了真实的温度，从而掩盖了观察者的感知。



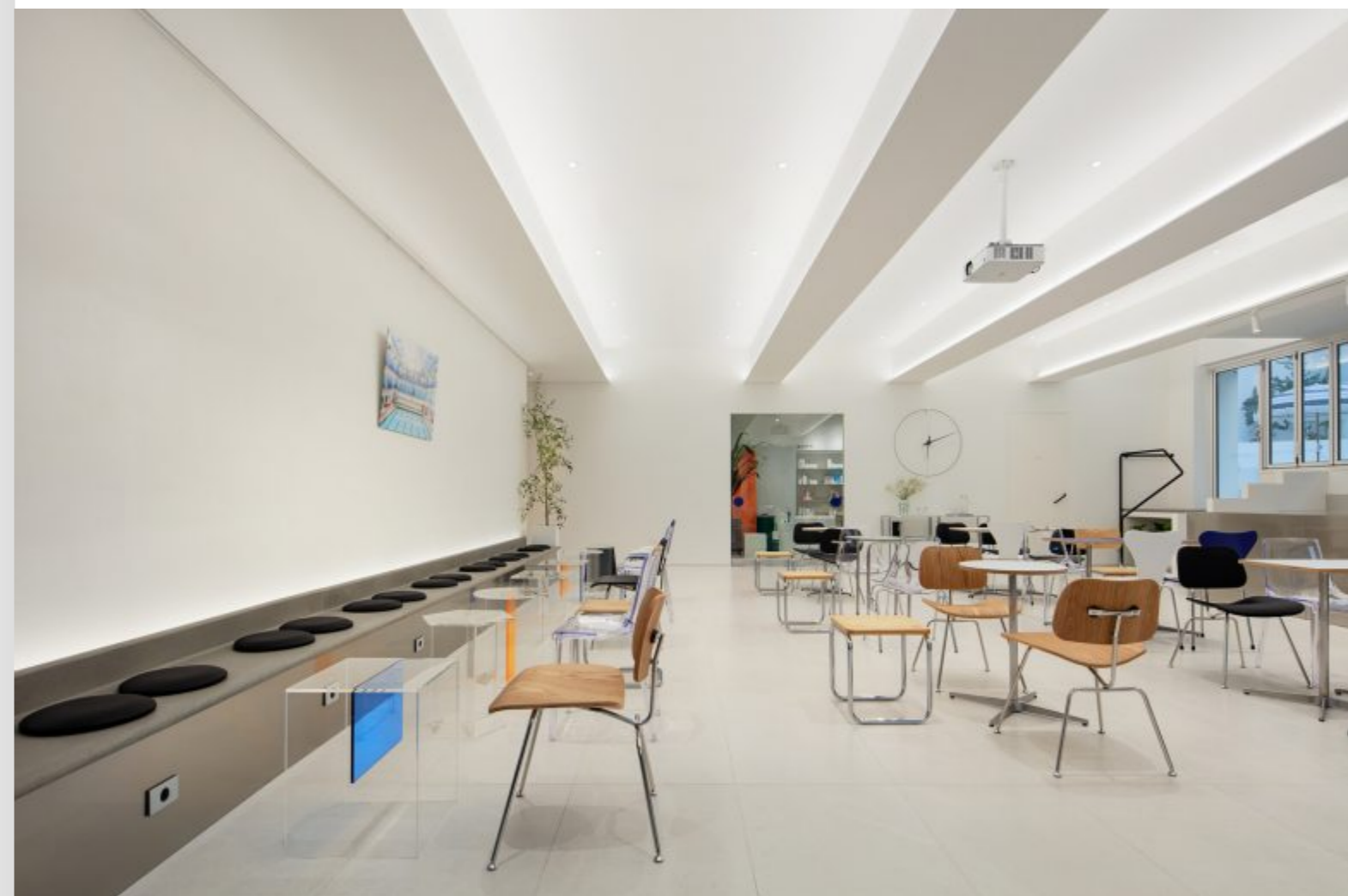
连锁设计 | 汉城 KUO'S 咖啡店设计

注 / 本文素材来自于互联网, 简米收集编辑如有侵权请联系简米客服 :400-666-8202

该连锁设计项目位于汉城, 是咖啡连锁品牌 KUO'S 的 SI 设计系统, 从设计标语中可以看出, Café KUO'S 从一开始就计划以女性顾客为主。它代表了一种称为 Sense 营销的营销策略, 并且包括该空间提供的价值, 印象和共鸣的体验。KUO'S Café 的设计始于极简主义。



The chain design project, located in Seoul, is the Si design system of coffee chain brand Kuo's. It can be seen from the design slogan that café Kuo's plans to focus on female customers from the beginning. It represents a marketing strategy called sense marketing and includes the value, impression and resonant experience that the space provides. Kuo's café's design began with minimalism.



连锁设计 | 迪拜 Presentedby 运动鞋店设计

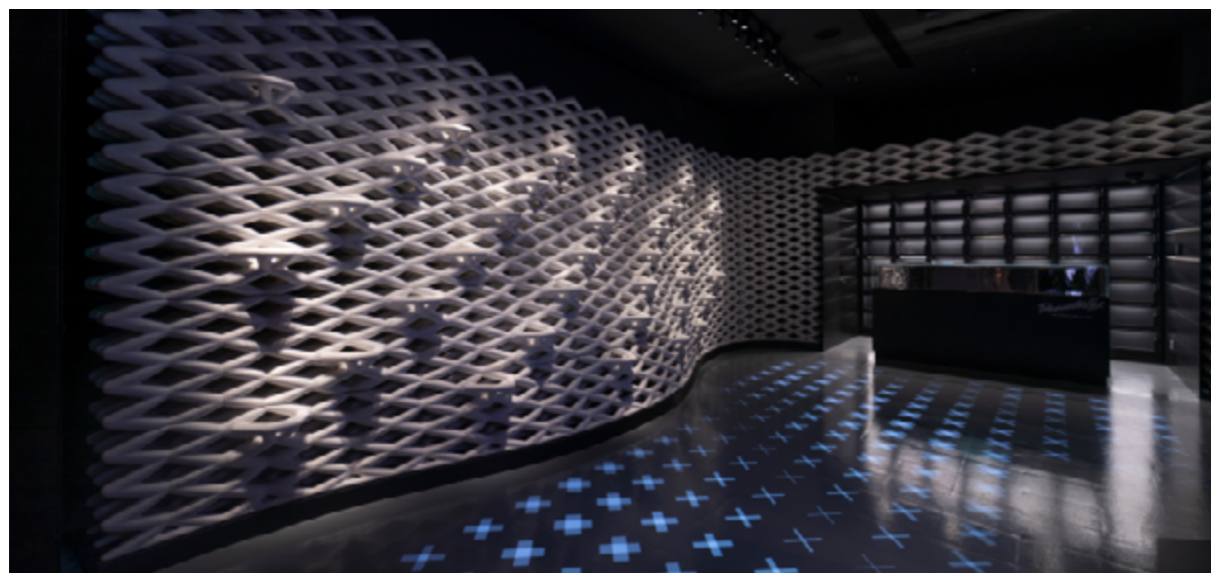
注 / 本文素材来自于互联网, 筒米收集编辑如有侵权请联系筒米客服 :400-666-8202

该 SI 设计落地项目位于迪拜, 这家总部位于伦敦的寄售店以精选的运动鞋系列为特色, 迪拜这家 SI 设计落地实体店两个入口都被大型 LED 屏幕封装, 播放动态图像。

该店铺设计进一步往里走时, 购物者会遇到 3D 打印的格子墙, 这是受当今所有时尚品牌生产运动鞋所使用的技术和 3D 参数的启发。该店铺设计的核心设计功能是对角显示运动鞋, 从而可以从多个角度完整地查看系列。这些墙还具有令人印象深刻的投影, 可以根据需要将其编程为打开和关闭。

The Si design landing project is located in Dubai. The London based consignment store features a selection of sports shoes. The two entrances of the Si design landing store in Dubai are encapsulated by large LED screens to play dynamic images.

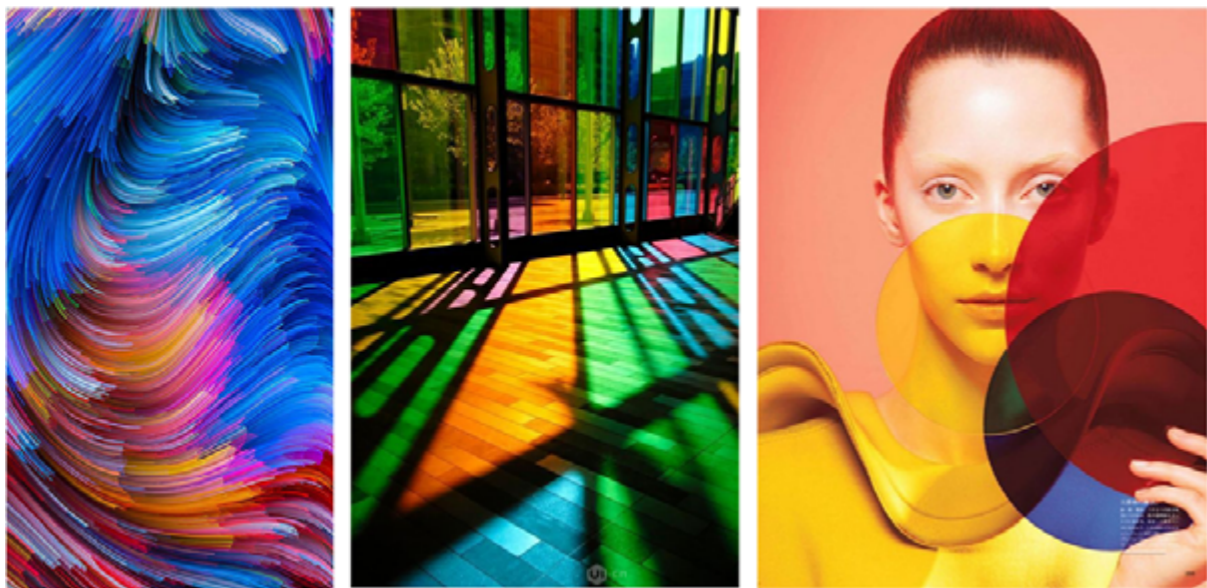
As the design of the store goes further in, shoppers will encounter the grid wall of 3D printing, which is inspired by the technology and 3D parameters used by all today's fashion brands to produce sports shoes. The core design function of the store design is to show sports shoes diagonally, so that you can view the series from multiple angles. These walls also have impressive projections that can be programmed to turn on and off as needed.



> 简米知识分享

色彩在门店空间中的运用技巧

注 / 本文来自于互联网, 简米收集编辑如有侵权请联系简米客服:400-666-8202



空间中最吸引人的是色彩, 最难掌握的也是色彩, 很多讲软装色彩的, 一贯都是从色相, 三原色, 相间色, 相邻色开始长篇大论的讲理论, 讲完之后完全不懂的怎么应用.....

今天羽番给大家讲一讲简单粗暴好学, 拿来即用的室内速成配色方法, 一招教你学会软装色彩搭配!

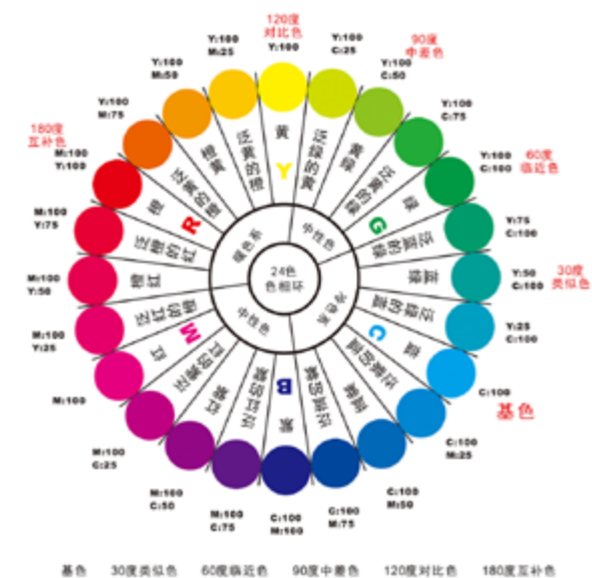
我们来聊聊关于“色彩系统”的那些事儿, 主要想解决以下问题:

- 1、什么是色彩? 色彩有哪些基础的原理?
- 2、如何进行空间色彩的搭配?
- 3、面对海量精美的软装图片, 不会用到自己的项目上, 怎么办?

空间快速的配色方法

很多人觉得色彩搭配蛮简单, 网上搜罗一堆的精美设计案例图片, 看到喜欢的效果图, 拿来照搬, 直接上墙刷漆贴砖.....

为了颜色而搭配, 最后出来的效果四不像, 这个家徒有色彩, 却被掏空了灵魂。



空间色彩的关系:

背景色 (环境色), 主题色, 点缀色
三者具体是什么意思呢?

a、背景色 (环境色)

空间中的天花, 地面, 墙面等大面积的色彩, 起到空间主要视觉氛围的色彩。

b、主题色 (主角)

空间中占据主要色彩的角色, 比如: 沙发, 窗帘, 地毯等, 占据空间中的中型面积。

c、点缀色 (配角)

在空间中起到画龙点睛的作用, 比如: 装饰画, 台灯, 饰品摆件, 花艺, 抱枕等。

总结:

- 1、认识色彩的空间关系, 有背景色, 主题色, 搭配色 (点缀色), 其做法可以按照空间色彩的黄金比法则 7:2.5:0.5 或 6:3:1 的思路来理解, 在实际项目中灵活运用。
- 2、如何高效的认识色彩, 色彩的分类: 无彩色和有彩色; 色彩的成分是由明度 + 饱和度 + 色相组成的; 色彩的冷暖色之分, 在实战中只要了解色彩的关键知识就可以直接上手应用了。
- 3、色彩的搭配原则, 一个独立空间不超过 2 种以上的颜色, 要保证它们纯度、明度都近似, 把控空间色彩的一致性和节奏感。
- 4、如何才能高效的拆解色彩搭配的规律, 首先要契合色彩的黄金笔记和法则, 以同类色, 邻近色, 对比色, 互补色等搭配方法, 以这种方法分解自己手里的案例图片, 多加练习, 一通百通, 才能活学活用。



设计色彩中



Jeremy 简米®
简话
Jeremy talk
话尽连锁设计事 Talking about SI design

简话 | 话尽连锁设计事
聊聊设计 聊聊连锁 聊聊品牌

wwwjinr推荐给你

长按识别二维码收听
喜马拉雅

简话
话尽连锁设计事 Talking about SI design 简米出品

简话目录

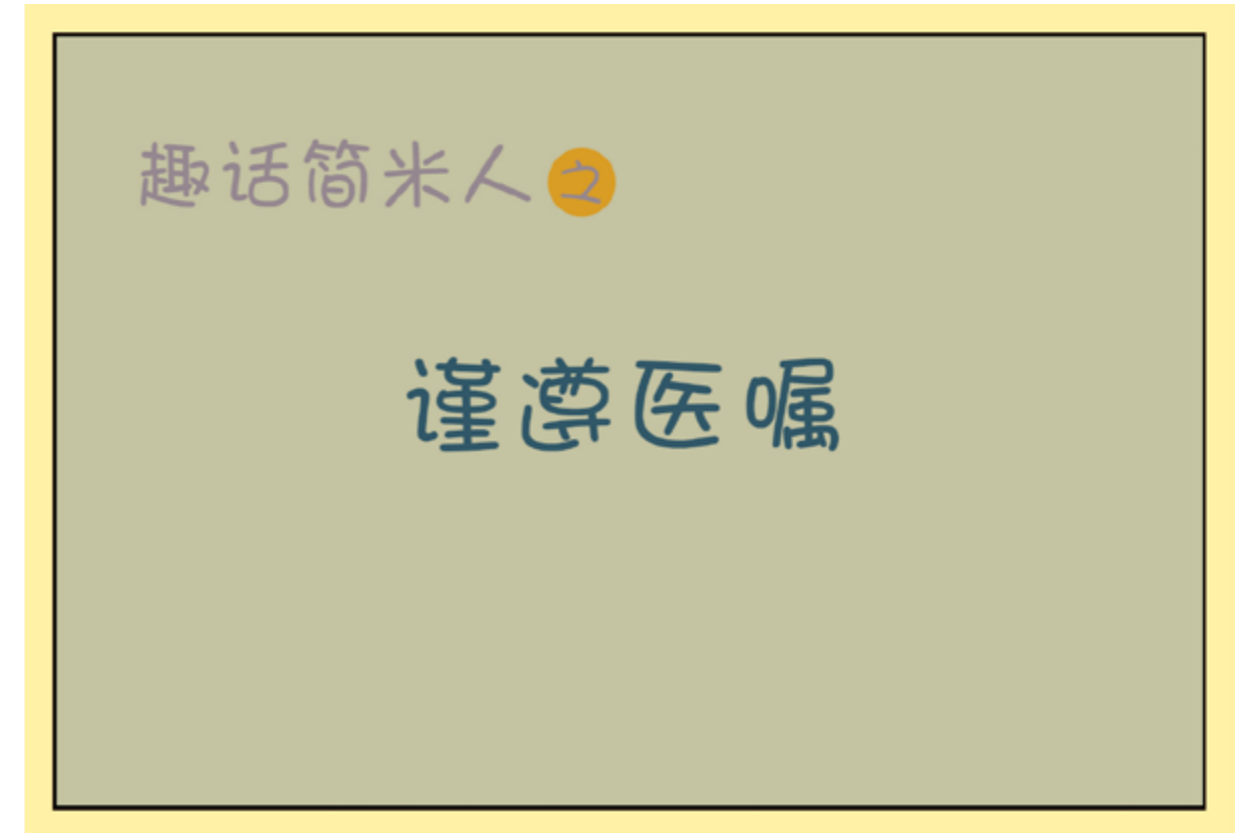
- # 简话 # 第 001 期：设计反复改稿不过怎么破？
- # 简话 # 第 002 期：品牌符号元素在店面中如何提炼运用？
- # 简话 # 第 003 期：传统文化元素在店面中如何有效运用？
- # 简话 # 第 004 期：连锁品牌如何打造差异化 IP 形象？
- # 简话 # 第 005 期：概念化店面设计呈现思路？
- # 简话 # 第 006 期：连锁品牌创建的“核心五点”
- # 简话 # 第 007 期：门头外立面 Logo 适宜出现多少合适？
- # 简话 # 第 008 期：对于设计师来说技术和灵感哪个更为重要？
- # 简话 # 第 009 期：连锁品牌包装设计的第一步及关键点是什么？
- # 简话 # 第 010 期：商业店面橱窗设计注意事项有哪些？
- # 简话 # 第 011 期：幼儿园及儿教育培训机构设计关键点有哪些？
- # 简话 # 第 012 期：创意设计商业设计最大的不同是什么？
- # 简话 # 第 013 期：优秀设计师是怎样炼成的？
- # 简话 # 第 014 期：连锁店面必备的品牌终端设计 SI 设计详解
- # 简话 # 第 015 期：SI 系统设计能为连锁品牌哪些赋能？
- # 简话 # 第 016 期：曲线元素在连锁店面中设计注意事项
- # 简话 # 第 017 期：直线元素在连锁店面中设计使用方法
- # 简话 # 第 018 期：连锁 SI 系统设计与单店店面设计有哪些区别
- # 简话 # 第 019 期：连锁 SI 系统设计适用于哪些连锁门店终端？
- # 简话 # 第 020 期：SI 系统设计适用于连锁企业哪些阶段
- ...
- # 简话 # 第 077 期：SI 设计调查之商圈消费者问卷（最新）

点击查看：<https://www.jeremycn.com/tag/%E7%AE%80%E8%AF%9D>



日常很逗逼，工作有原则

- * 第一则：坚守职业道德，不违良知
- * 第二则：解决对的问题，不为错题提供正确答案
- * 第三则：只专注连锁，不为眼前利益所动
- * 第四则：永保好奇创新，不可固步自封
- * 第五则：自我高要求，不可尽力而为
- * 第六则：遇事先想能做什么，不是等别人解决
- * 第七则：感恩分享享受启发，不挑刺
- * 第八则：简单做人处事，不要森严复杂
- * 第九则：靠客户口碑，不要评委的奖杯
- * 第十则：反省谦虚，不可狂妄自大自恋欺人



关于简米 ABOUT JEREMY

中国连锁设计领军者
服务中外企业上千家



大道至简，点米成金；让您的品牌“跳”出来。简米是一家专注于品牌形象设计的专业研究机构。多年来，一直致力于打造集战略高度、设计深度、执行速度三度一体的设计模式。简米擅长以精准的策略切中本质，以创意的设计提升附加值；专注于服饰、鞋包、餐饮、建筑材料、美容化妆、快速消费品等领域，为企业提供品牌策划、终端 SI 系统设计、平面视觉设计等服务。奉行“低成本打造专业品牌形象”的宗旨，为企业量身订制专业的形象套餐。

选择简米，将为您的品牌装上强力的引擎，让您的品牌“跳”出来！

Simple is the core of the rule, subtle can perform wonders, Let your brand jump out of others.

JEREMY is a professional institution committed to brand image design , to establish a pattern of design that integrated the stature of strategic ,the profundity of design and execution speed. jeremy is accomplished by prehension the core of the brand, to promote the value-added of the corporation by initiative design ideas. and are devoted to the area such as clothing, shoes, bags, food and beverage , building materials, cosmetic and consumer goods and so on, we are proficient in brand planning, terminal SI system design, visual identity design and so on. Our tenet is : design the perfect brand imagine with low cost. And are favorite to tailor-made visualize imagine of the corporation. Let Jeremy to design for you , arm your brand with powerful engine and let it jump out .



6 Subordinate company 家直属公司 | 10 Meticulous practice 年精力修炼 | 40 Professional team 人专业团队 | 600 Brand results 家品牌成果

简米使命
MISSION

让中国连锁走向世界

简米愿景
VISION

中国连锁设计领军者

简米价值观
VALUES

专注 | 简约 | 创新

简米广州（总部）

400-666-8202

ADD: 广州市天河区天河路 242 号丰兴广场 B 座 2112 室

TEL: +86-20-29123898 29833949

MOB: 134 30320847 (微信同号)

QQ: 289884595

HTTP: WWW.JEREMYCN.COM

E-M: jrmbd@jrmbd.com

